



القوالب العلفية لتثمين المخلفات الزراعية والصناعية

تعريف القوالب: خليط مجمد متكون أساساً من المخلفات الزراعية والصناعية. تستعمل كعلف تكميلي للأعلاف الأساسية الفقيرة مثل التبن، مخلفات الحصاد، المراعي، إلخ...

فوائد القوالب العلفية: " تثمين المخلفات الزراعية والصناعية المتواجدة محلياً القابلة للتغفن والغير متوازنة غذائياً (فيثورة الزيتون، نخالة، نفل الطماطم، التمور الغير صالحة للإستغلال والتسويق، فواضل عصير الثمار، ثمار الهندي...) "



فيثورة زيتون



نفل طماطم



ثمار هندي مستبعدة

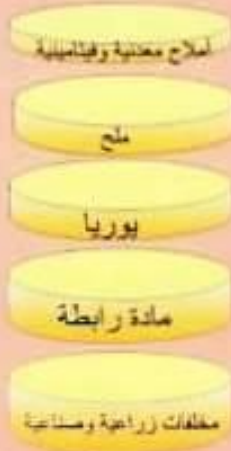


تمور غير صالحة للتسويق

- * خزن المخلفات لمدة طويلة
- * توفير متوازن ومتواصل للمغذيات (الطاقة، المواد الأزوتية، الأملاح والفيتامينات)
- * تحسين هضم الأعلاف الأساسية
- * التقليل من استعمال المواد الأولية والأعلاف المركزة
- * سهولة: المنع



تركيبة القوالب



جير حي

مصادر المغذيات (طاقة، نتروجين ألياف)

طريقة التصنيع:

القوالب



اعداد المكونات والخلط القوالب يدويا



التجفيف



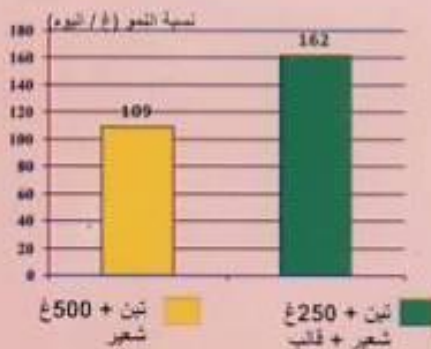
باستعمال وحدة تصنيع (آلة خلط وآلة ضغط)



مصادر المغذيات (طاقة، نتروجينن ألياف)

المواد الداخلة (%)	تركيبة 1	تركيبة 2	تركيبة 3	تركيبة 4	تركيبة 5	تركيبة 6	تركيبة 7	تركيبة 8	تركيبة 8
فيتورة زيتون	35	44	-	-	15	-	40	40	30
لخالة	15	15	34	30	45	-	-	20	-
شعير مدشش	30	-	-	15	-	-	20	-	20
فريو	-	15	-	-	-	-	-	-	-
تفل المسلجم	-	10	-	-	-	-	-	-	-
تفل الطماطم	-	-	48	-	-	-	-	-	-
تفل التفاح	-	-	-	-	-	-	-	20	-
تفل القوارص	-	-	-	-	-	-	-	-	30
تفل الجولجان	-	-	-	-	-	-	20	-	-
تمر مرحي	-	-	-	40	-	-	-	-	-
ثمار هندي	-	-	-	-	35	35	-	-	-
يوربا	4	2	-	4	4	4	4	4	4
جيد حي	10	8	12	5	10	10	10	10	10
ملح مطبخ	5	5	5	5	5	5	5	5	5
أملاح معدنية	1	1	1	1	1	1	1	1	1
المجموع	100	100	100	100	100	100	100	100	100

تعويض 50% من الشعير بالقوالب
المرتكزة على تفل الطماطم

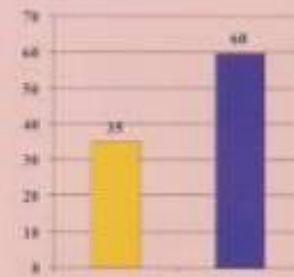


تمكن القوالب من:

- تقليص كمية العلف المركز بنسبة 50 - 75 %
- تخفيض تكلفة التغذية بنسبة 20 %

بعض النتائج حول استعمال القوالب

نسبة النمو (غ / اليوم)



نسبة	حسب الرغبة	حسب الرغبة	حسب الرغبة	حسب الرغبة	حسب الرغبة
علف مركز (غ)	500	250	250	125	125
قوالب	-	طماطم	فيتورة	طماطم	فيتورة
نمو الخرفان (غ/اليوم)	63	57	74	49	66